

О деятельности  
Профсоюза Псковского  
отделения  
Северо-Западного банка

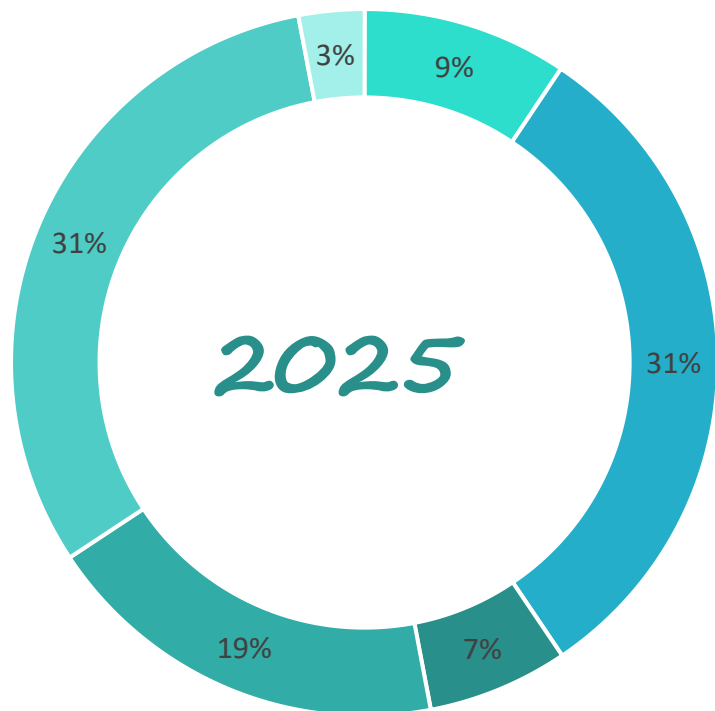


2025

# СТРУКТУРА

447 Сотрудника состоят в профсоюзе  
85,1%

Расходы профсоюза за 12 месяцев  
2 138 280 ₽



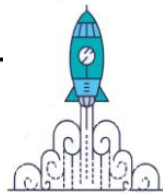
- Социальная поддержка сотрудников
- Корпоративные мероприятия
- Поддержка спорта
- Культурно-массовые мероприятия
- Участие в поздравлениях сотрудников с праздниками
- Мероприятия для детей





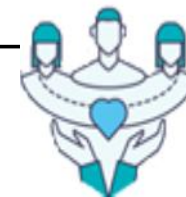
### КУЛЬТУРНО - МАССОВЫЕ МЕРОПРИЯТИЯ

- ✓ Поездка в г. Витебск (40 человек);
- ✓ Зеленый марафон (экскурсия по рекам и каналам, 45 человек);
- ✓ Поездка в г. Минск (Великие Луки, 20 человек);
- ✓ Экскурсия для лучших сотрудников в Царское село (11 человек).



### КОМАНДООБРАЗУЮЩ ИЕ МЕРОПРИЯТИЯ

- ✓ Командообразующее мероприятие для сотрудников ЦПДМО (30 человек);
- ✓ Командообразующее мероприятие для сотрудников корпоративного блока (36 человек);
- ✓ Командообразующее мероприятие для сотрудников УПП, Сеть продаж, ВИП ВСП (73 человека);
- ✓ Командообразующее мероприятие для сотрудников корпоративного блока (20 человек).
- ✓ Поздравление сотрудников с профессиональными и гендерными праздниками и Днем Сбера (447 человек);
- ✓ Корпоративные мероприятия для сотрудников (237 человек);



### СОЦИАЛЬНАЯ ПОДДЕРЖКА СОТРУДНИКОВ

- ✓ Оказана материальная помощь членам профсоюза (бракосочетание, потери и болезни близких родственников, 32 человека).



### УЧАСТИЕ В ПОЗДРАВЛЕНИЯХ СОТРУДНИКОВ

- ✓ Культпоход в кино и театр (387 человек);
- ✓ Концертная программа, оформление зала, цветы;
- ✓ Поздравление с профессиональными праздниками (День строителя, День инкассатора, День водителя, 78 человек);



### МЕРОПРИЯТИЯ ДЛЯ ДЕТЕЙ

- ✓ День открытых дверей для детей сотрудников банка (46 человек);
- ✓ Подарки первоклассникам (30 человек).
- ✓ Приобретение билетов в кукольный театр (440 человек);
- ✓ Новогодние подарки для детей (440 человек);



### ПОДДЕРЖКА СПОРТА

- ✓ Компенсация за приобретение абонементов в фитнес зал для членов профсоюза (165 человек);
- ✓ Поездка на турнир по футболу в г. Санкт-Петербург (30 человек).
- ✓ Поездка на лодке Драконе (20 человек).

# ВСТУПЛЕНИЕ В ПРОФСОЮЗ – ЭТО ЦЕЛЫЙ РЯД ПРЕИМУЩЕСТВ



ПРОФСОЮЗ  
Псковское ГОСБ



- ✓ Развлекательные и культурные мероприятия для всей семьи: театры, концерты, экскурсии, походы в музей, детские мероприятия, квизы, мастер-классы и спортивные активности;
- ✓ Юридическая поддержка;
- ✓ Материальная помощь в разных жизненных обстоятельствах (спустя 6 месяцев членства в профсоюзе)

В период декретного отпуска , профсоюзные взносы не удерживаются!